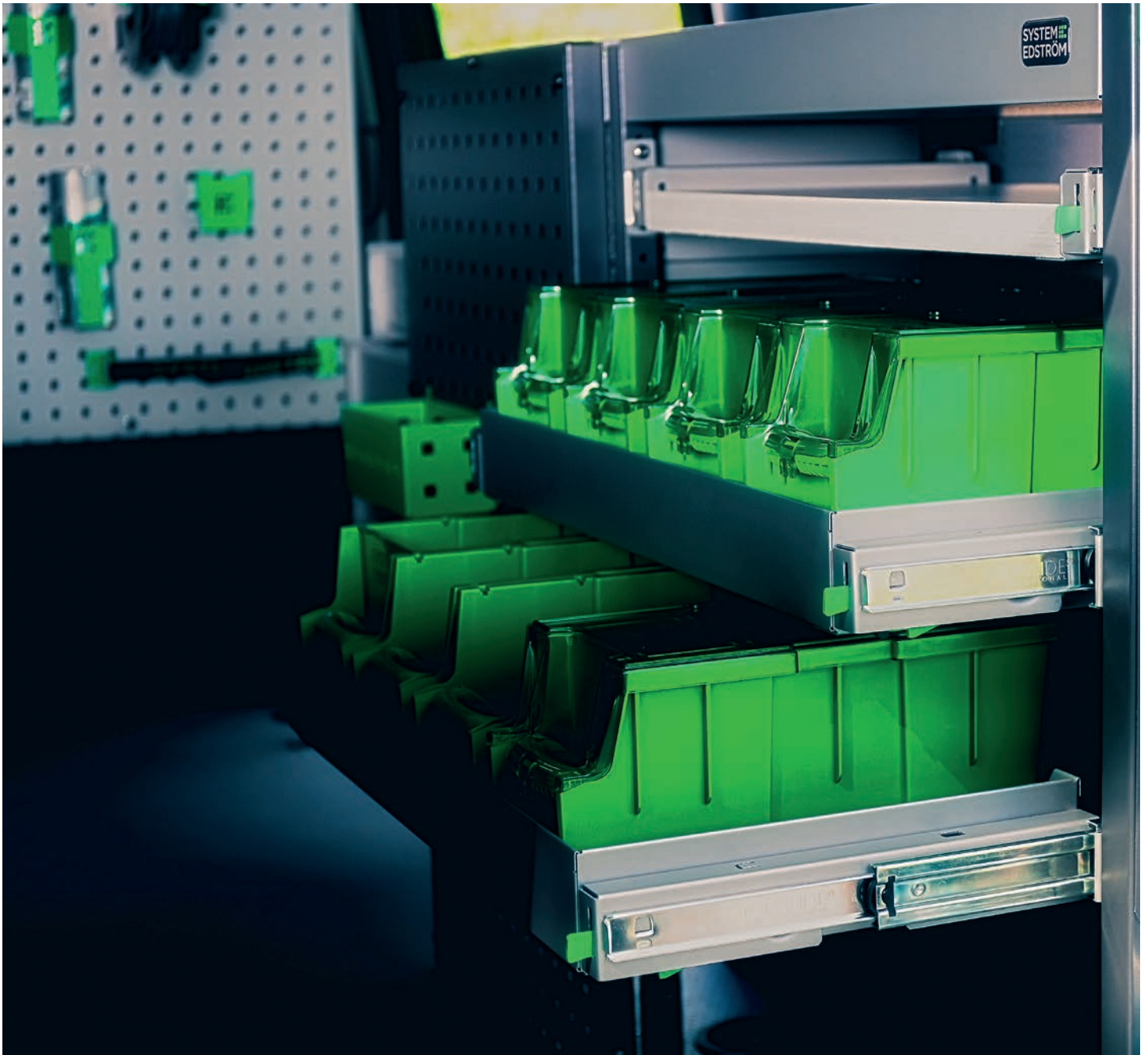


— CREATES MOBILE WORKPLACES —



VOLKSWAGEN

Caddy Cargo, ID. Buzz Cargo, Transporter T6, Crafter & Amarok



SYSTEM 
EDSTRÖM

VW CADDY CARGO

Para obtener más información sobre precios, instalación y contenido que incluyen nuestras propuestas de equipamiento, escanee el código de la primera página.

En furgonetas eléctricas e híbridas recomendamos el montaje por un instalador experimentado. Se deben tener en cuenta las baterías y el cableado para los aproximadamente 400 voltios que hay en el vehículo. El montaje añadido de un suelo puede aumentar el coste.



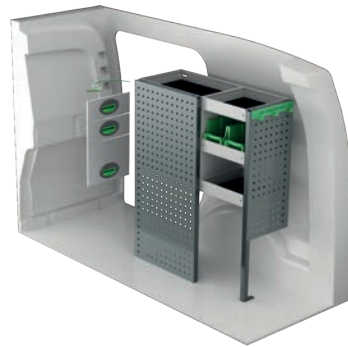
Art.No	LxPxH	Kg
F42200	1149x300x890 mm	23



Art.No	LxPxH	Kg
F42201	848x300x890 mm	17



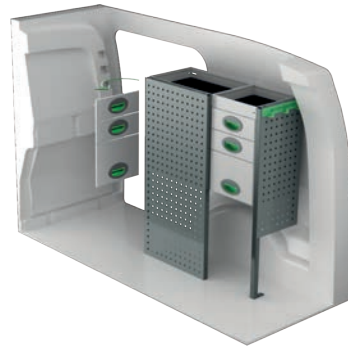
Art.No	LxPxH	Kg
F42202	1149x300x1000 mm	35



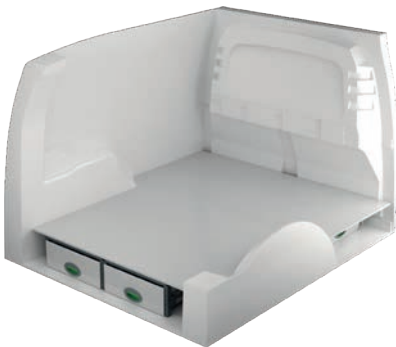
Art.No	LxPxH	Kg
F42203	804x300x1000 mm	32



Art.No	LxPxH	Kg
F42204	1239x300x1075 mm	42



Art.No	LxPxH	Kg
F42205	804x300x1000 mm	40



Art.No	Altura	Kg
F42210	190	73



Art.No	Altura	Kg
F42211	250	76



Art.No	Altura	Kg
F42212	360	84

VW CADDY CARGO MAXI

Para obtener más información sobre precios, instalación y contenido que incluyen nuestras propuestas de equipamiento, escanee el código de la primera página.

En furgonetas eléctricas e híbridas recomendamos el montaje por un instalador experimentado. Se deben tener en cuenta las baterías y el cableado para los aproximadamente 400 voltios que hay en el vehículo. El montaje añadido de un suelo puede aumentar el coste.



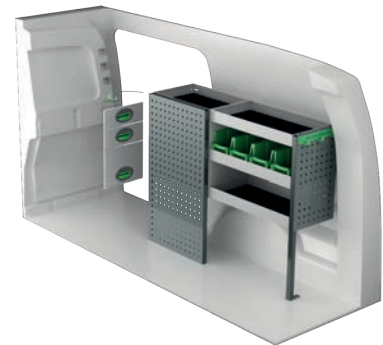
Art.No	LxPxH	Kg
F42220	1572x300x890 mm	28



Art.No	LxPxH	Kg
F42221	1061x300x890 mm	23



Art.No	LxPxH	Kg
F42222	1631x300x1000 mm	46



Art.No	LxPxH	Kg
F42223	1107x300x890 mm	35



Art.No	LxPxH	Kg
F42224	1631x300x1075 mm	56



Art.No	LxPxH	Kg
F42225	1107x300x890 mm	46



Art.No	Altura	Kg
F42230	190	110



Art.No	Altura	Kg
F42231	250	113

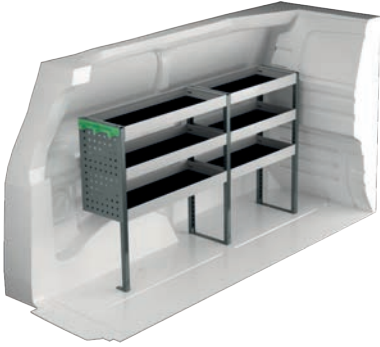


Art.No	Altura	Kg
F42232	360	122

VW ID. BUZZ CARGO

Para obtener más información sobre precios, instalación y contenido que incluyen nuestras propuestas de equipamiento, escanee el código de la primera página.

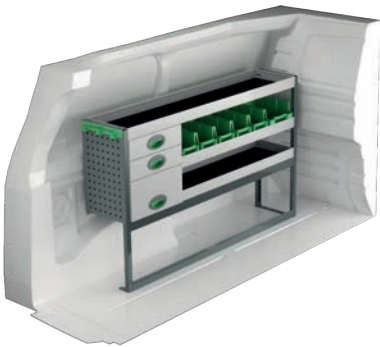
En furgonetas eléctricas e híbridas recomendamos el montaje por un instalador experimentado. Se deben tener en cuenta las baterías y el cableado para los aproximadamente 400 voltios que hay en el vehículo. El montaje añadido de un suelo puede aumentar el coste.



Art.No	LxPxH	Kg
F42250	1483x300x890 mm	23



Art.No	LxPxH	Kg
F42251	971x300x890 mm	19



Art.No	LxPxH	Kg
F42252	1452x300x890 mm	38



Art.No	LxPxH	Kg
F42253	894x300x890 mm	32



Art.No	LxPxH	Kg
F42254	1483x300x890 mm	39



Art.No	LxPxH	Kg
F42255	894x300x890 mm	41



Art.No	Altura	Kg
F42260	190	76



Art.No	Altura	Kg
F42261	250	75

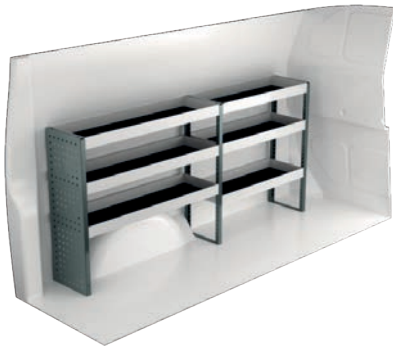


Art.No	Altura	Kg
F42262	360	92

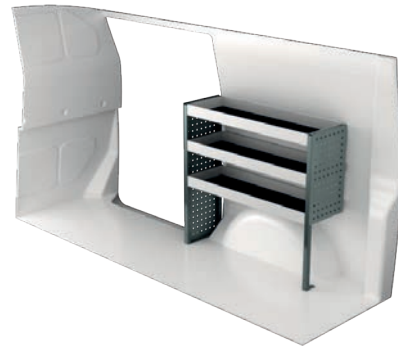
VW TRANSPORTER T6 L1

Para obtener más información sobre precios, instalación y contenido que incluyen nuestras propuestas de equipamiento, escanee el código de la primera página.

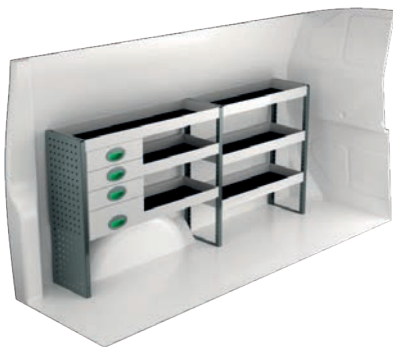
En furgonetas eléctricas e híbridas recomendamos el montaje por un instalador experimentado. Se deben tener en cuenta las baterías y el cableado para los aproximadamente 400 voltios que hay en el vehículo. El montaje añadido de un suelo puede aumentar el coste.



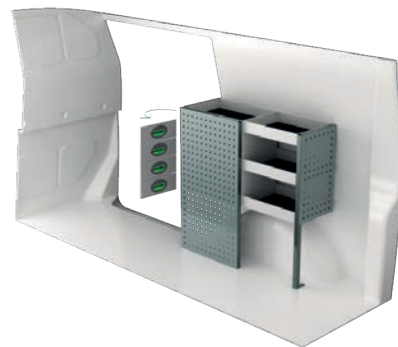
Art.No	LxPxH	Kg
F41640	1875x300x890 mm	29



Art.No	LxPxH	Kg
F41641	970x300x890 mm	19



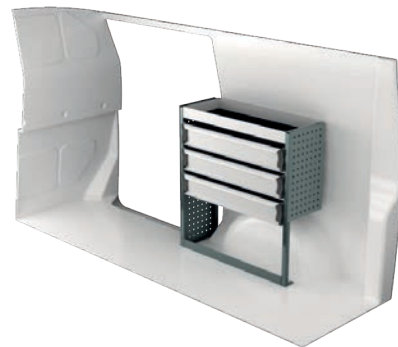
Art.No	LxPxH	Kg
F41642	1875x300x890 mm	41



Art.No	LxPxH	Kg
F41643	894x300x890 mm	34



Art.No	LxPxH	Kg
F41644	1875x300x1185 mm	64



Art.No	LxPxH	Kg
F41645	848x300x890 mm	25



Art.No	Altura	Kg
F41650	190	104



Art.No	Altura	Kg
F41651	250	115

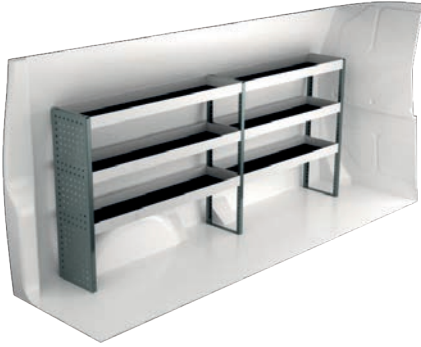


Art.No	Altura	Kg
F41654	360	126

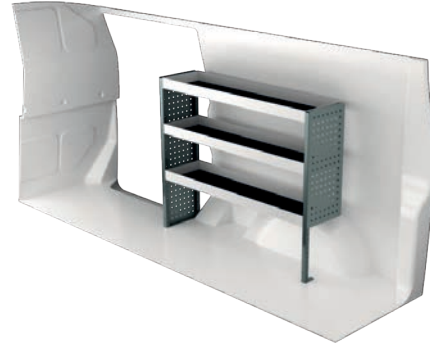
VW TRANSPORTER T6 L2

Para obtener más información sobre precios, instalación y contenido que incluyen nuestras propuestas de equipamiento, escanee el código de la primera página.

En furgonetas eléctricas e híbridas recomendamos el montaje por un instalador experimentado. Se deben tener en cuenta las baterías y el cableado para los aproximadamente 400 voltios que hay en el vehículo. El montaje añadido de un suelo puede aumentar el coste.



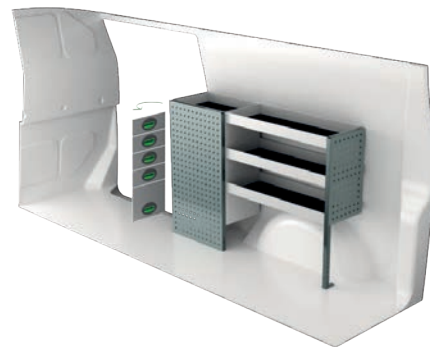
Art.No	LxPxH	Kg
F41660	2267x300x1000 mm	36



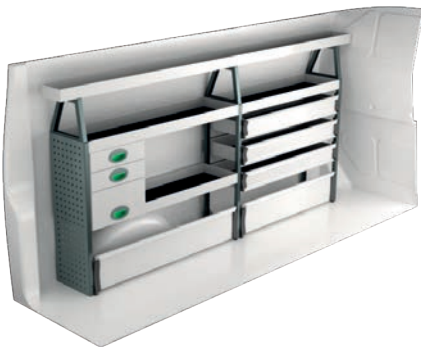
Art.No	LxPxH	Kg
F41661	1238x300x1000 mm	23



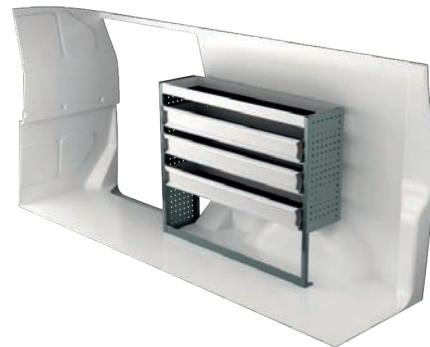
Art.No	LxPxH	Kg
F41662	2267x300x890 mm	44



Art.No	LxPxH	Kg
F41663	1286x300x890 mm	44



Art.No	LxPxH	Kg
F41664	2267x300x1185 mm	69



Art.No	LxPxH	Kg
F41665	1240x300x1000 mm	34



Art.No	Altura	Kg
F41670	190	106



Art.No	Altura	Kg
F41671	250	117



Art.No	Altura	Kg
F41674	360	128

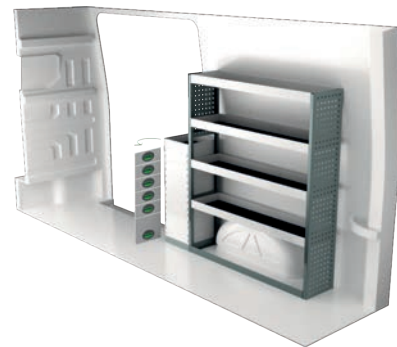
VW CRAFTER L3H3

Para obtener más información sobre precios, instalación y contenido que incluyen nuestras propuestas de equipamiento, escanee el código de la primera página.

En furgonetas eléctricas e híbridas recomendamos el montaje por un instalador experimentado. Se deben tener en cuenta las baterías y el cableado para los aproximadamente 400 voltios que hay en el vehículo. El montaje añadido de un suelo puede aumentar el coste.



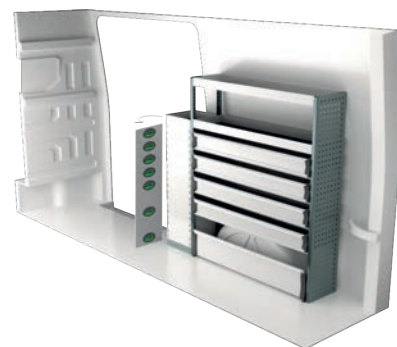
Art.No	LxPxH	Kg
F41900	2779x300x1440 mm	57



Art.No	LxPxH	Kg
F41901	1539x300x1440 mm	55



Art.No	LxPxH	Kg
F41902	2779x300x1440 mm	84



Art.No	LxPxH	Kg
F41903	1539x300x1440 mm	78



Art.No	LxPxH	Kg
F41904	2904x470x1440 mm	143



Art.No	LxPxH	Kg
F41905	1662x300x1735 mm	79



Art.No	LxPxH	Kg
F41906	2869x300x1735 mm	118

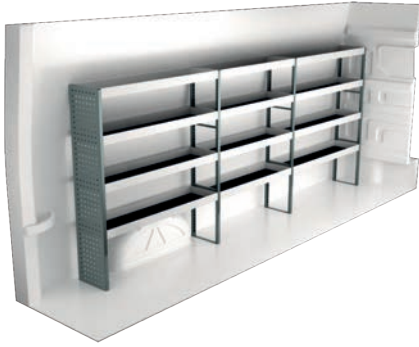


Art.No	LxPxH	Kg
F41907	1599x470x855 mm	108

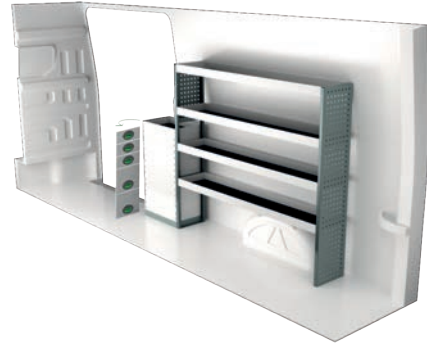
VW CRAFTER L4H3

Para obtener más información sobre precios, instalación y contenido que incluyen nuestras propuestas de equipamiento, escanee el código de la primera página.

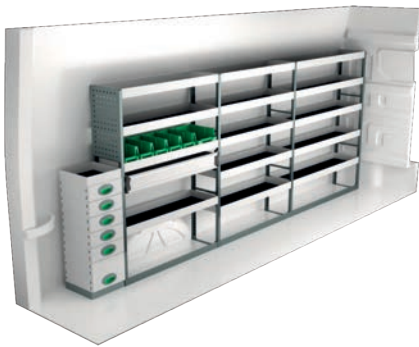
En furgonetas eléctricas e híbridas recomendamos el montaje por un instalador experimentado. Se deben tener en cuenta las baterías y el cableado para los aproximadamente 400 voltios que hay en el vehículo. El montaje añadido de un suelo puede aumentar el coste.



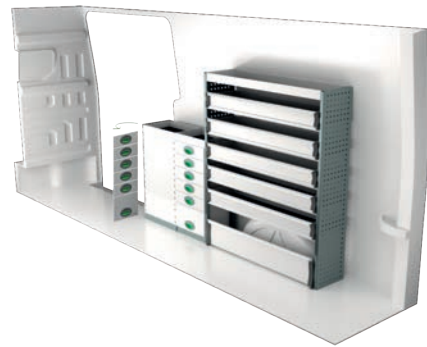
Art.No	LxPxH	Kg
F41920	3474x300x1440 mm	72



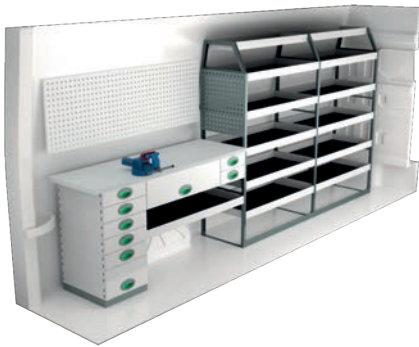
Art.No	LxPxH	Kg
F41921	2101x300x1440 mm	65



Art.No	LxPxH	Kg
F41922	3596x300x1440 mm	112



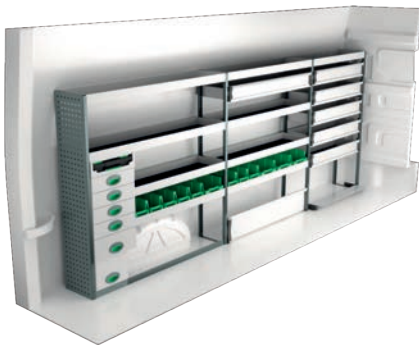
Art.No	LxPxH	Kg
F41923	2101x300x1440 mm	111



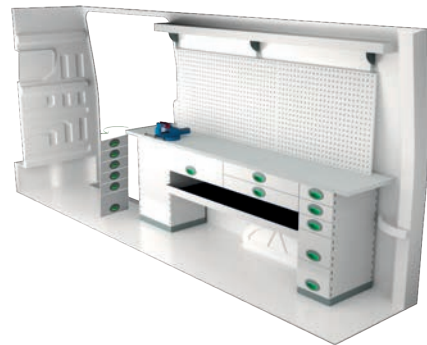
Art.No	LxPxH	Kg
F41924	3565x470x1670 mm	182



Art.No	LxPxH	Kg
F41925	2314x300x1440 mm	132



Art.No	LxPxH	Kg
F41926	3597x300x1440 mm	133

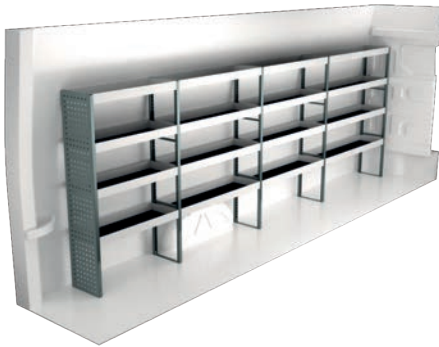


Art.No	LxPxH	Kg
F41927	2340x470x855 mm	164

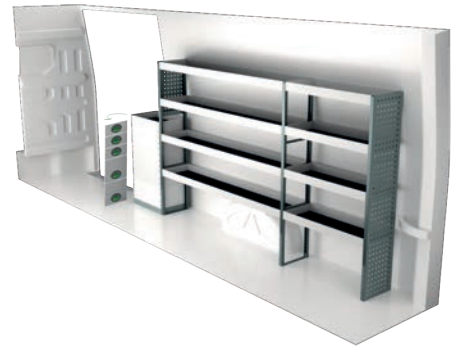
VW CRAFTER L5H3

Para obtener más información sobre precios, instalación y contenido que incluyen nuestras propuestas de equipamiento, escanee el código de la primera página.

En furgonetas eléctricas e híbridas recomendamos el montaje por un instalador experimentado. Se deben tener en cuenta las baterías y el cableado para los aproximadamente 400 voltios que hay en el vehículo. El montaje añadido de un suelo puede aumentar el coste.



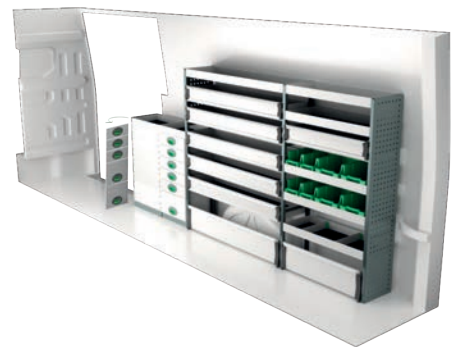
Art.No	LxPxH	Kg
F41940	4110x300x1440 mm	83



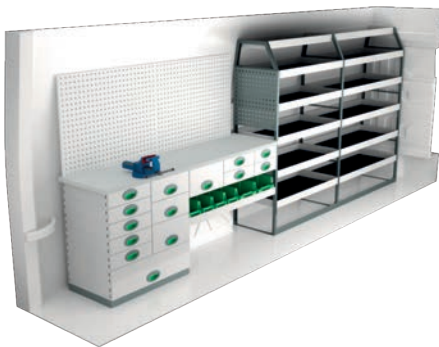
Art.No	LxPxH	Kg
F41941	2916x300x1440 mm	80



Art.No	LxPxH	Kg
F41942	4187x300x1440 mm	120



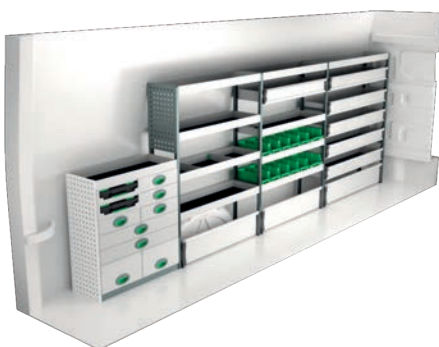
Art.No	LxPxH	Kg
F41943	2916x300x1440 mm	135



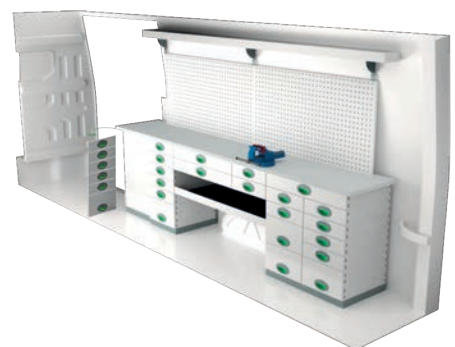
Art.No	LxPxH	Kg
F41944	4136x470x1670 mm	230



Art.No	LxPxH	Kg
F41945	2916x300x1440 mm	145



Art.No	LxPxH	Kg
F41946	4098x300x1440 mm	157



Art.No	LxPxH	Kg
F41947	2822x470x855 mm	232

VW AMAROK

Para obtener más información sobre precios, instalación y contenido que incluyen nuestras propuestas de equipamiento, escanee el código de la primera página.



Art.No	LxPxH	Kg
F45100	214	63

En furgonetas eléctricas e híbridas recomendamos el montaje por un instalador experimentado. Se deben tener en cuenta las baterías y el cableado para los aproximadamente 400 voltios que hay en el vehículo. El montaje añadido de un suelo puede aumentar el coste.



Art.No	LxPxH	Kg
F45101	220	52



NOTA

Los kits incluyen lo que se ve en el diseño así como las piezas de instalación, tapetes de goma para todos los estantes y espuma en los cajones.

Para asegurar la calidad en la gestión y mantener una alta precisión en las entregas System Edström Bilinredningar AB está certificado según SS-EN ISO 9001:2015

Todo el material utilizado en System Edström se puede reciclar al 100%. También estamos certificados según SS-EN ISO 14001:2015.



RECUERDE

Ahora que ha elegido System Edström para el equipamiento de su vehículo, ha dado el primer y más importante paso para que su taller móvil sea seguro y funcional. De aquí en adelante, depende de usted lo seguro y funcional que sea su lugar de trabajo.

Usted, como conductor y, para evitar que usted u otra persona se lesione, tiene la responsabilidad de llevar su carga correctamente asegurada. También es su responsabilidad asegurarse de que el interior está montado de la manera más segura posible sea cual sea su elección de taller, incluso si son profesionales con conocimiento y larga experiencia.

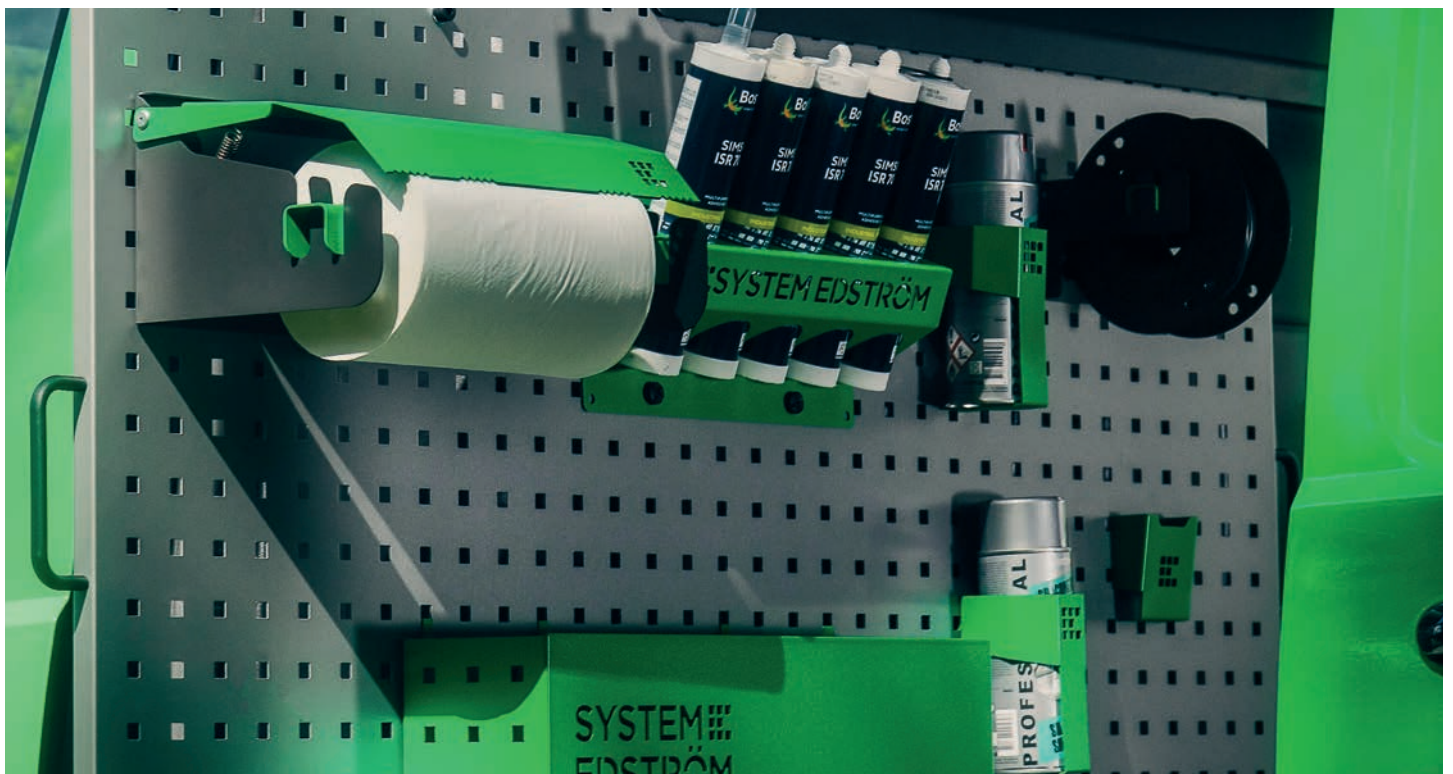


SEGURIDAD

Realizamos de forma continuada pruebas de colisión de nuestro equipamiento interior en el RISE (Research Institute of Sweden AB). Dichas pruebas de colisión se efectúan conforme a la norma INRS NS 286 sobre equipamiento interior de vehículos.

Se llevan a cabo también otros tipos de controles en institutos certificadores, por ejemplo, pruebas de vibración que simulan varios años de uso en carretera. Igualmente realizamos ensayos internos de tracción y presión para comprobar, entre otros, la resistencia de los productos de sujeción de carga.

Consulte más detalles acerca de estos controles en nuestro sitio web: www.systemedstrom.com.



Gaveta de plástico para estantes

Profundo	Ancho	Altura	Kg	Código
300	145	154	0,4	3050
300	235	154	0,5	3052
470	145	154	0,5	3055
470	235	154	0,5	3057

Tapa transparente para gavetas

Profundo	Ancho	Gaveta	Kg	Código
300	150	3050	0,2	3060
300	240	3052	0,2	3062
470	150	3055	0,2	3065
470	240	3057	0,4	3067

Divisores para gavetas

Ancho	Altura	Gaveta	Código
140	154	3050, 55	3070
230	154	3052, 57	3072

Soporte para estantes sin frontal

Profundo	Kg	Código
300	0,1	3081
470	0,2	3082

Tornillo de banco

Profundo	Ancho	Altura	Kg	Código
360	135	140	10,3	5004

El tornillo forjado se completa con el soporte extensible y la placa giratoria. Apertura máxima 140 mm.

Soporte de tornillo de banco

Profundo	Ancho	Altura	⇒	Kg	Código
1110	170	195	600	9,4	5012
1110	170	80	600	8,9	5013

Medidas de placa 170x158 mm. La cubierta 2950 está incluida (ver más abajo).

Cestas para tablero

Profundo	Ancho	Altura	Kg	Código
82	200	80	0,5	4360
82	285	102	0,8	4362
122	455	122	1,5	4364
153	179	575	3,0	4370

Una serie de cestas que resuelven (casi) todos los problemas de almacenamiento.

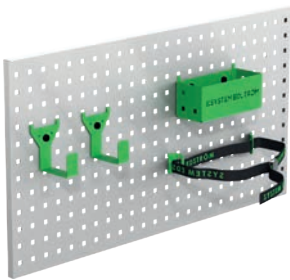
Soporte interno de escalera

Longitud	Kg	Código
2400	5,5	T8900

Guarde la escalera en el techo del interior del vehículo, tire de ella hacia la puerta trasera en una operación simple. El riel de aluminio viene en dos partes con una pieza de unión.



Kit accesorios No. 1

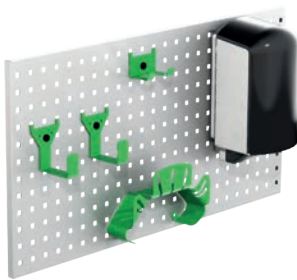


Art Nr

F11001

Tablero no incluido.

Kit accesorios No. 2

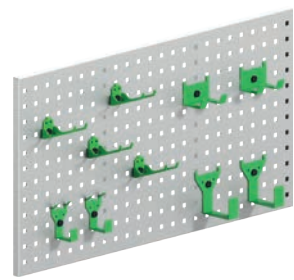


Art Nr

F11002

Tablero no incluido.

Kit accesorios No. 3



Art Nr

F11004

Tablero no incluido.



Hasta 5 años
Garantía



Crash tested



Fabricado en
Suecia

PUJOLAR EQUIPAMENTS

PUJOLAR EQUIPAMENTS
Camí de Fornells, 20 (Nau 3 i 4)
17459 - Campllong - Girona

T. 663 217 083
M. info@pujolarequipaments.cat
W. www.pujolarequipaments.cat