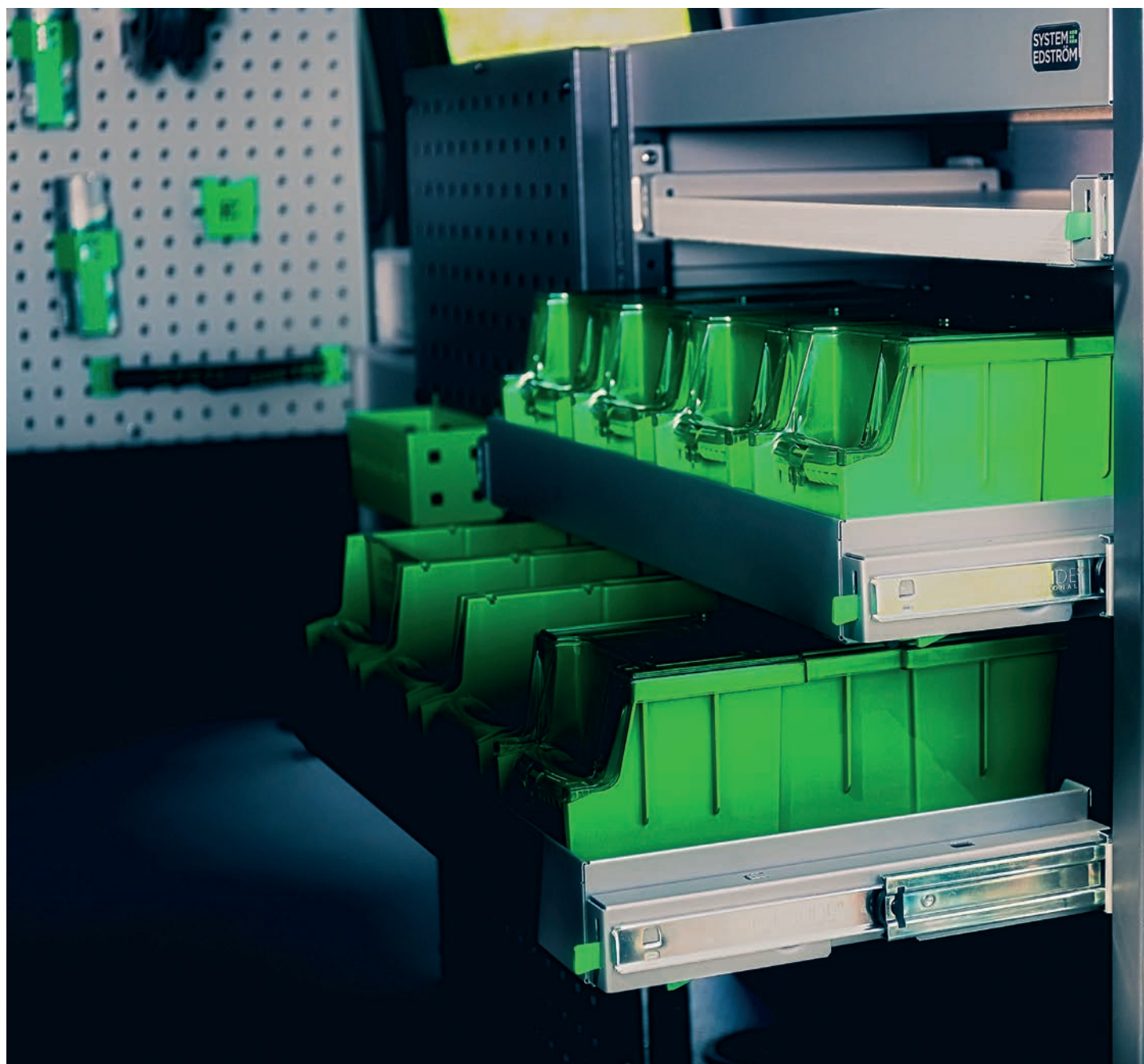


— CREATES MOBILE WORKPLACES —



NISSAN

E-NV200, NV250, NV300 & NV400

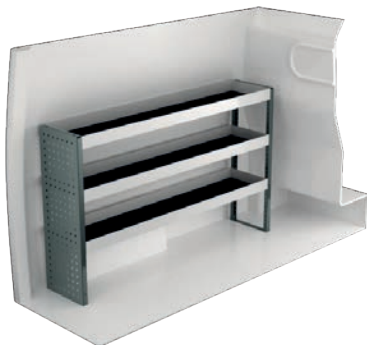


SYSTEM 
EDSTRÖM

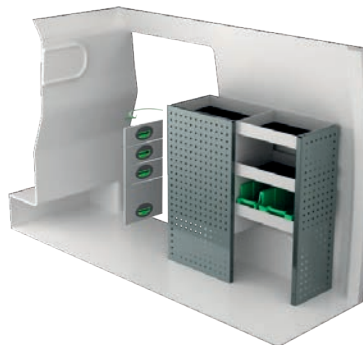
NISSAN E-NV200

Para obtener más información sobre precios, instalación y contenido que incluyen nuestras propuestas de equipamiento, escanee el código de la primera página.

En furgonetas eléctricas e híbridas recomendamos el montaje por un instalador experimentado. Se deben tener en cuenta las baterías y el cableado para los aproximadamente 400 voltios que hay en el vehículo. El montaje añadido de un suelo puede aumentar el coste.



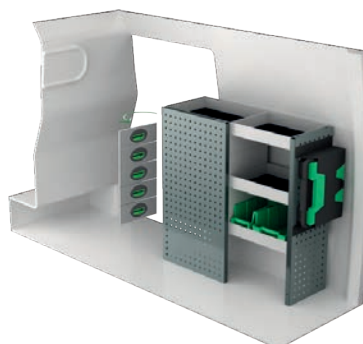
Art.No	LxPxH	Kg
F40460	1454x300x890 mm	24



Art.No	LxPxH	Kg
F40461	895x300x890 mm	37



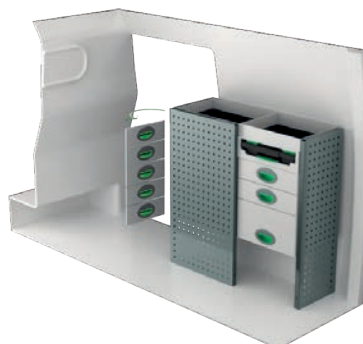
Art.No	LxPxH	Kg
F40462	1454x300x890 mm	46



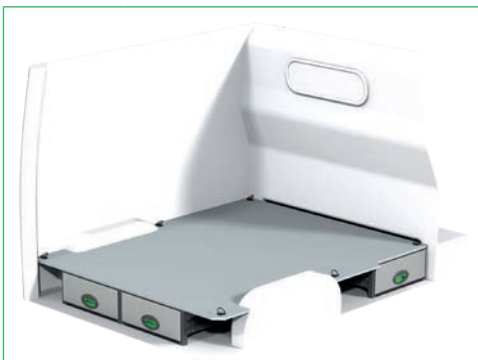
Art.No	LxPxH	Kg
F40463	984x300x890 mm	43



Art.No	LxPxH	Kg
F40464	1422x300x890 mm	55



Art.No	LxPxH	Kg
F40465	895x300x890 mm	53



Art.No	Altura	Kg
F40474	190	85



Art.No	Altura	Kg
F40475	250	91



Art.No	Altura	Kg
F40476	360	103

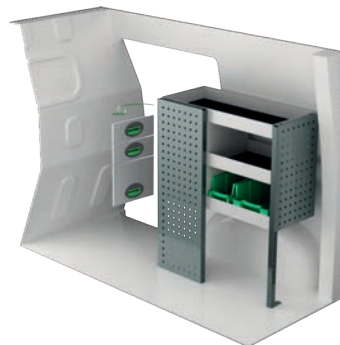
NISSAN NV250 L1

Para obtener más información sobre precios, instalación y contenido que incluyen nuestras propuestas de equipamiento, escanee el código de la primera página.

En furgonetas eléctricas e híbridas recomendamos el montaje por un instalador experimentado. Se deben tener en cuenta las baterías y el cableado para los aproximadamente 400 voltios que hay en el vehículo. El montaje añadido de un suelo puede aumentar el coste.



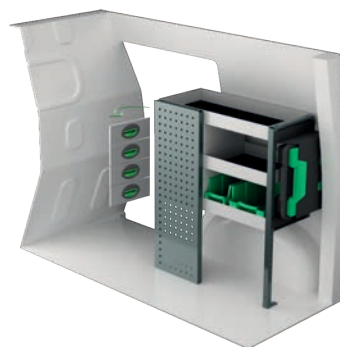
Art.No	LxPxH	Kg
F40360	1241x300x890 mm	21



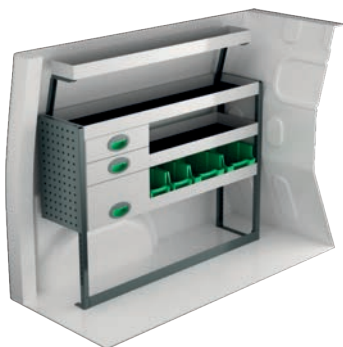
Art.No	LxPxH	Kg
F40361	727x300x890 mm	25



Art.No	LxPxH	Kg
F40362	1241x300x890 mm	27



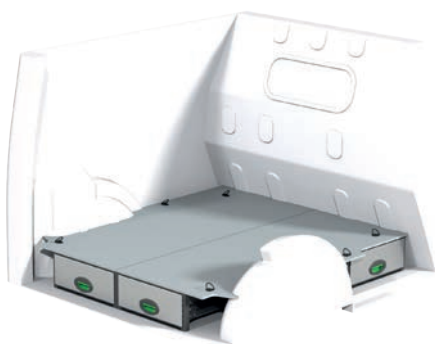
Art.No	LxPxH	Kg
F40363	812x300x890 mm	29



Art.No	LxPxH	Kg
F40364	1241x300x890 mm	36



Art.No	LxPxH	Kg
F40365	727x300x890 mm	35



Art.No	Altura	Kg
F40374	190	75



Art.No	Altura	Kg
F40375	250	78



Art.No	Altura	Kg
F40376	360	95

NISSAN NV250 L2

Para obtener más información sobre precios, instalación y contenido que incluyen nuestras propuestas de equipamiento, escanee el código de la primera página.

En furgonetas eléctricas e híbridas recomendamos el montaje por un instalador experimentado. Se deben tener en cuenta las baterías y el cableado para los aproximadamente 400 voltios que hay en el vehículo. El montaje añadido de un suelo puede aumentar el coste.



Art.No	LxPxH	Kg
F40480	1633x300x890 mm	25



Art.No	LxPxH	Kg
F40481	1108x300x890 mm	35



Art.No	LxPxH	Kg
F40482	1633x300x890 mm	39



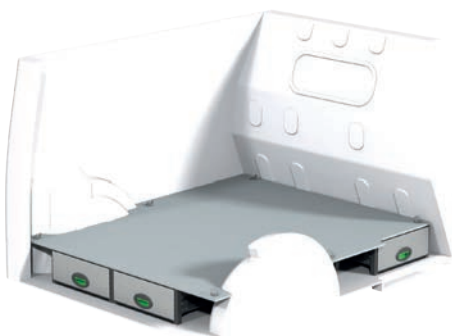
Art.No	LxPxH	Kg
F40485	1108x300x890 mm	48



Art.No	LxPxH	Kg
F40486	1601x300x890 mm	57



Art.No	LxPxH	Kg
F40487	1063x300x890 mm	23



Art.No	Altura	Kg
F40494	190	84



Art.No	Altura	Kg
F40495	250	95



Art.No	Altura	Kg
F40496	360	110

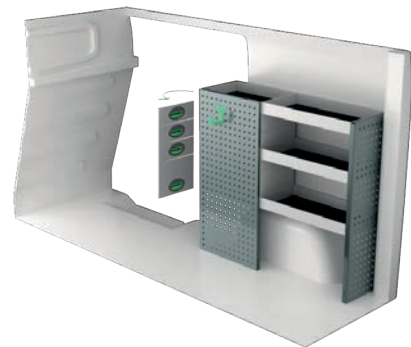
NISSAN NV300 L1H1

Para obtener más información sobre precios, instalación y contenido que incluyen nuestras propuestas de equipamiento, escanee el código de la primera página.

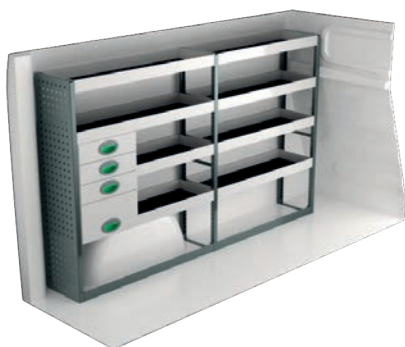
En furgonetas eléctricas e híbridas recomendamos el montaje por un instalador experimentado. Se deben tener en cuenta las baterías y el cableado para los aproximadamente 400 voltios que hay en el vehículo. El montaje añadido de un suelo puede aumentar el coste.



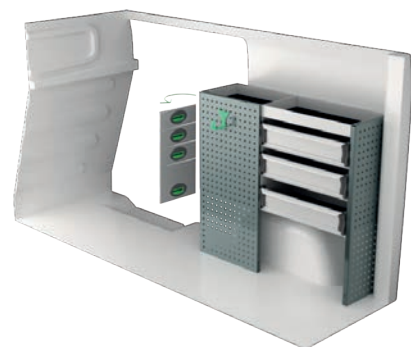
Art.No	LxPxH	Kg
F40840	1998x300x1000 mm	34



Art.No	LxPxH	Kg
F40841	1107x300x1000 mm	40



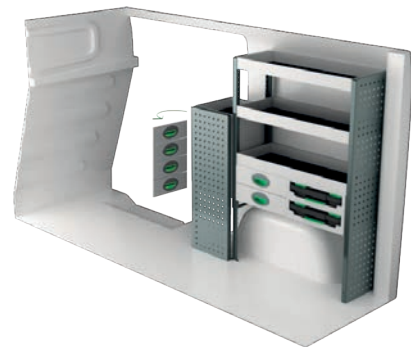
Art.No	LxPxH	Kg
F40842	1998x300x1220 mm	59



Art.No	LxPxH	Kg
F40843	1107x300x1000 mm	47



Art.No	LxPxH	Kg
F40844	1998x300x1000 mm	52



Art.No	LxPxH	Kg
F40845	1147x300x1220 mm	51



Art.No	Altura	Kg
F40850	190	119



Art.No	Altura	Kg
F40851	250	125

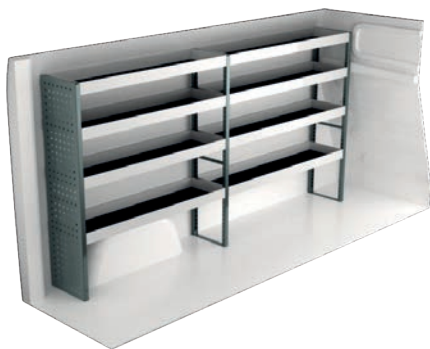


Art.No	Altura	Kg
F40852	360	149

NISSAN NV300 L2H1

Para obtener más información sobre precios, instalación y contenido que incluyen nuestras propuestas de equipamiento, escanee el código de la primera página.

En furgonetas eléctricas e híbridas recomendamos el montaje por un instalador experimentado. Se deben tener en cuenta las baterías y el cableado para los aproximadamente 400 voltios que hay en el vehículo. El montaje añadido de un suelo puede aumentar el coste.



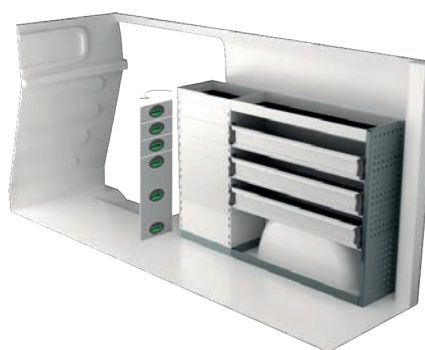
Art.No	LxPxH	Kg
F40860	2356x300x1220 mm	48



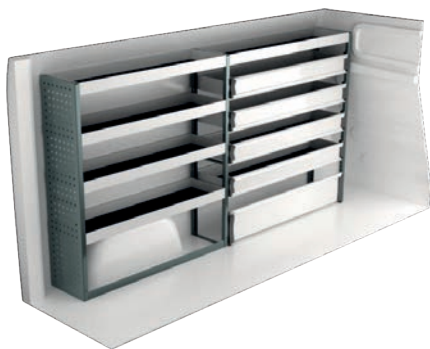
Art.No	LxPxH	Kg
F40861	1530x300x1220 mm	62



Art.No	LxPxH	Kg
F40862	2356x300x1000 mm	56



Art.No	LxPxH	Kg
F40863	1500x300x1000 mm	63



Art.No	LxPxH	Kg
F40864	2356x300x1220 mm	66



Art.No	LxPxH	Kg
F40865	1500x300x1000 mm	83



Art.No	Altura	Kg
F40870	190	121



Art.No	Altura	Kg
F40871	250	127

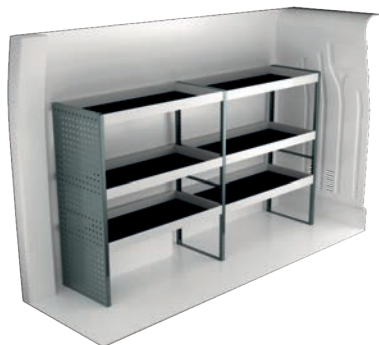


Art.No	Altura	Kg
F40872	360	151

NISSAN NV400 L1H1

Para obtener más información sobre precios, instalación y contenido que incluyen nuestras propuestas de equipamiento, escanee el código de la primera página.

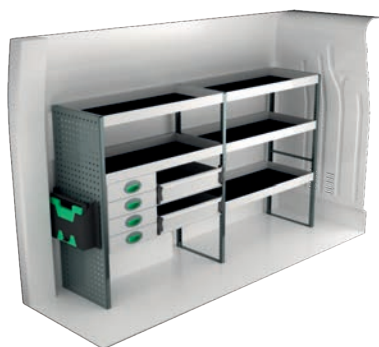
En furgonetas eléctricas e híbridas recomendamos el montaje por un instalador experimentado. Se deben tener en cuenta las baterías y el cableado para los aproximadamente 400 voltios que hay en el vehículo. El montaje añadido de un suelo puede aumentar el coste.



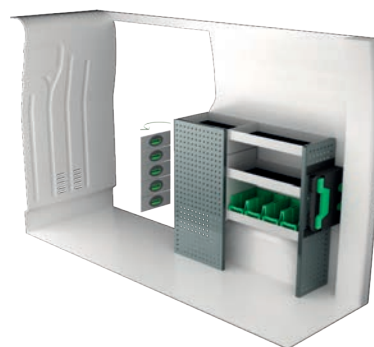
Art.No	LxPxH	Kg
F40540	2091x470x1220 mm	51



Art.No	LxPxH	Kg
F40541	1108x300x1000 mm	41



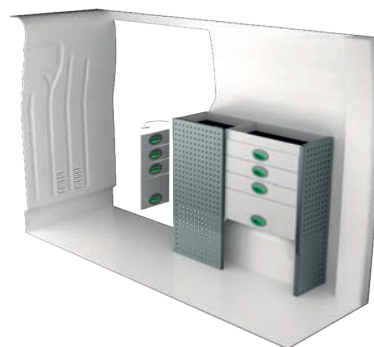
Art.No	LxPxH	Kg
F40542	2180x470x1220 mm	78



Art.No	LxPxH	Kg
F40543	1197x300x1000 mm	47



Art.No	LxPxH	Kg
F40544	2091x300x1515 mm	76



Art.No	LxPxH	Kg
F40545	1108x300x1000 mm	57



Art.No	LxPxH	Kg
F40546	2091x300x1220 mm	84

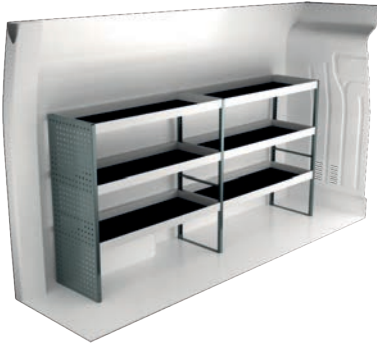


Art.No	LxPxH	Kg
F40547	1063x470x1220 mm	55

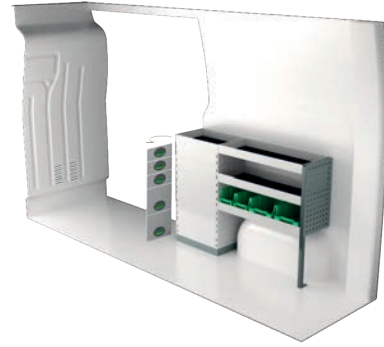
NISSAN NV400 L2H2

Para obtener más información sobre precios, instalación y contenido que incluyen nuestras propuestas de equipamiento, escanee el código de la primera página.

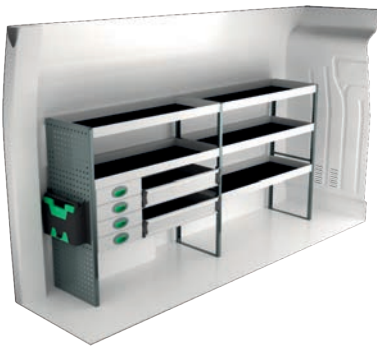
En furgonetas eléctricas e híbridas recomendamos el montaje por un instalador experimentado. Se deben tener en cuenta las baterías y el cableado para los aproximadamente 400 voltios que hay en el vehículo. El montaje añadido de un suelo puede aumentar el coste.



Art.No	LxPxH	Kg
F40500	2449x470x1220 mm	56



Art.No	LxPxH	Kg
F40501	1287x300x890 mm	44



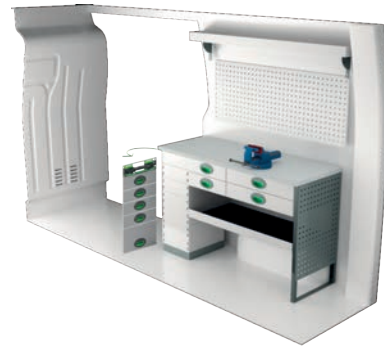
Art.No	LxPxH	Kg
F40502	2449x470x1220 mm	86



Art.No	LxPxH	Kg
F40503	1319x300x1220 mm	69



Art.No	LxPxH	Kg
F40504	2449x300x1515 mm	93



Art.No	LxPxH	Kg
F40505	1330x470x855 mm	100



Art.No	LxPxH	Kg
F40506	2449x470x1510 mm	109

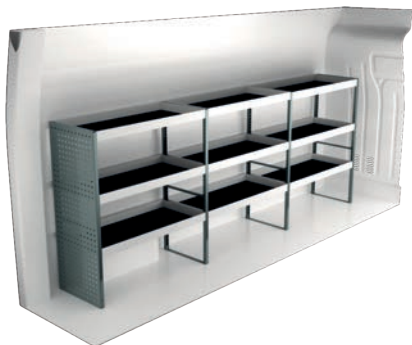


Art.No	LxPxH	Kg
F40507	1242x470x1220 mm	61

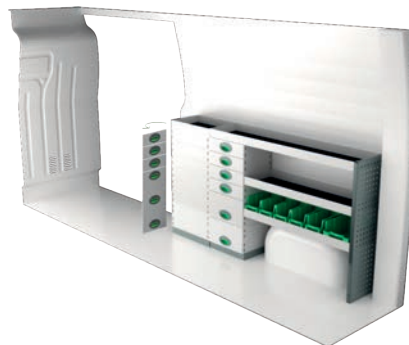
NISSAN NV400 L3H2

Para obtener más información sobre precios, instalación y contenido que incluyen nuestras propuestas de equipamiento, escanee el código de la primera página.

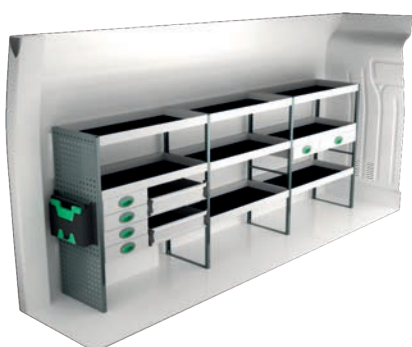
En furgonetas eléctricas e híbridas recomendamos el montaje por un instalador experimentado. Se deben tener en cuenta las baterías y el cableado para los aproximadamente 400 voltios que hay en el vehículo. El montaje añadido de un suelo puede aumentar el coste.



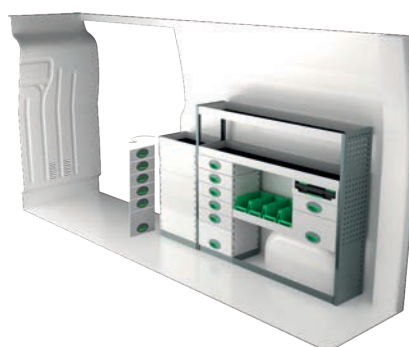
Art.No	LxPxH	Kg
F40520	3120x470x1220 mm	71



Art.No	LxPxH	Kg
F40521	1892x300x1000 mm	83



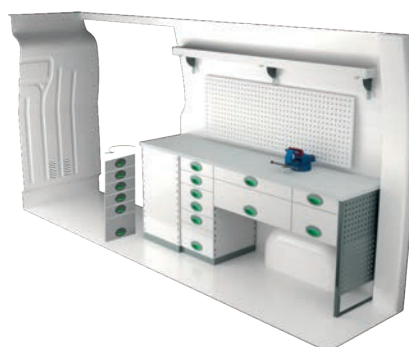
Art.No	LxPxH	Kg
F40522	3120x470x1220 mm	111



Art.No	LxPxH	Kg
F40523	1924x300x1220 mm	96



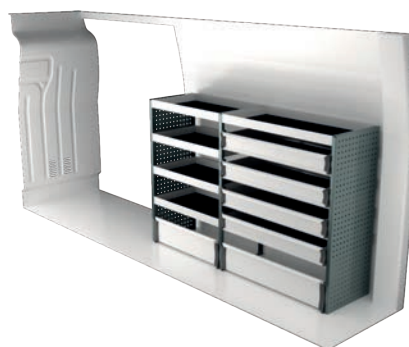
Art.No	LxPxH	Kg
F40524	3086x300x1735 mm	143



Art.No	LxPxH	Kg
F40525	2071x470x855 mm	150



Art.No	LxPxH	Kg
F40526	3054x470x1526 mm	148

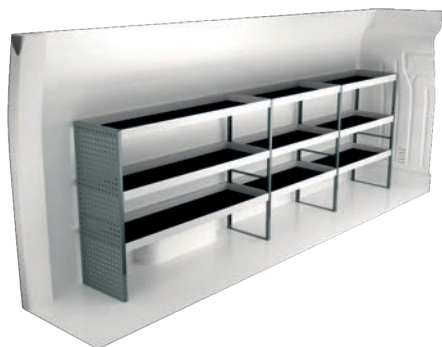


Art.No	LxPxH	Kg
F40527	1879x470x1220 mm	79

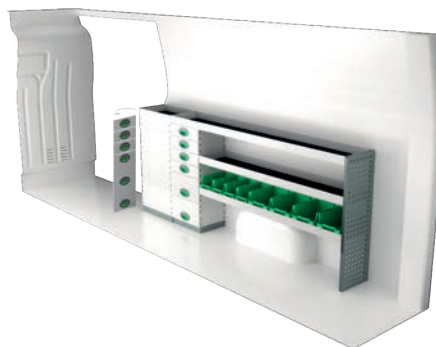
NISSAN NV400 L4H2

Para obtener más información sobre precios, instalación y contenido que incluyen nuestras propuestas de equipamiento, escanee el código de la primera página.

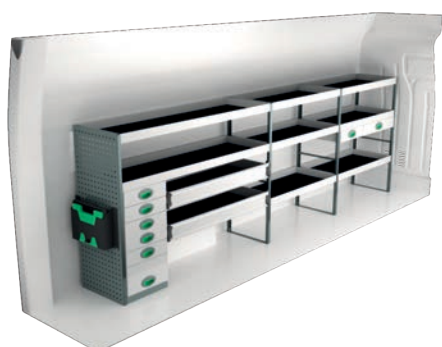
En furgonetas eléctricas e híbridas recomendamos el montaje por un instalador experimentado. Se deben tener en cuenta las baterías y el cableado para los aproximadamente 400 voltios que hay en el vehículo. El montaje añadido de un suelo puede aumentar el coste.



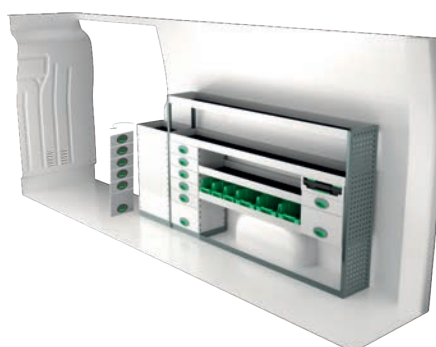
Art.No	LxPxH	Kg
F40560	3691x470x1220 mm	82



Art.No	LxPxH	Kg
F40561	2463x300x1000 mm	93



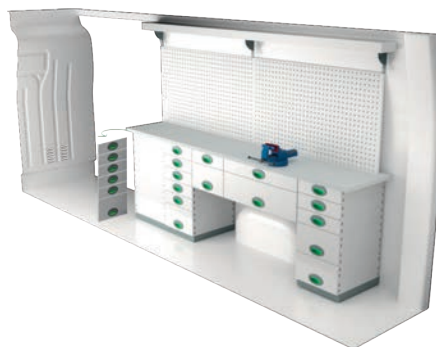
Art.No	LxPxH	Kg
F40562	3780x470x1220 mm	139



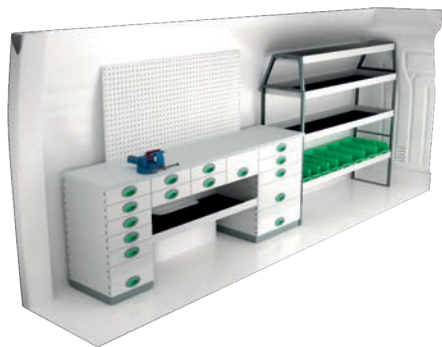
Art.No	LxPxH	Kg
F40563	2495x300x1220 mm	115



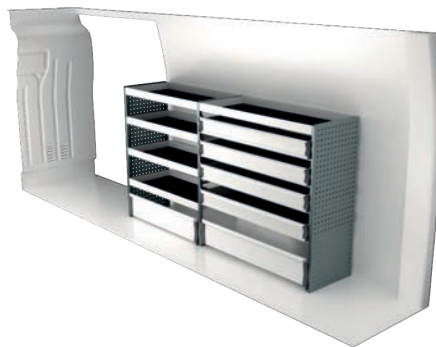
Art.No	LxPxH	Kg
F40564	3691x300x1735 mm	165



Art.No	LxPxH	Kg
F40565	2430x470x855 mm	199



Art.No	LxPxH	Kg
F40566	3805x470x1526 mm	205



Art.No	LxPxH	Kg
F40567	2271x470x1220 mm	89

INFORMACIÓN



NOTA

Los kits incluyen lo que se ve en el diseño así como las piezas de instalación, tapetes de goma para todos los estantes y espuma en los cajones.

Para asegurar la calidad en la gestión y mantener una alta precisión en las entregas System Edström Bilinredningar AB está certificado según SS-EN ISO 9001:2015

Todo el material utilizado en System Edström se puede reciclar al 100%. También estamos certificados según SS-EN ISO 14001:2015.



RECUERDE

Ahora que ha elegido System Edström para el equipamiento de su vehículo, ha dado el primer y más importante paso para que su taller móvil sea seguro y funcional. De aquí en adelante, depende de usted lo seguro y funcional que sea su lugar de trabajo.

Usted, como conductor y, para evitar que usted u otra persona se lesione, tiene la responsabilidad de llevar su carga correctamente asegurada. También es su responsabilidad asegurarse de que el interior está montado de la manera más segura posible sea cual sea su elección de taller, incluso si son profesionales con conocimiento y larga experiencia.



SEGURIDAD

Realizamos de forma continuada pruebas de colisión de nuestro equipamiento interior en el RISE (Research Institute of Sweden AB). Dichas pruebas de colisión se efectúan conforme a la norma INRS NS 286 sobre equipamiento interior de vehículos.

Se llevan a cabo también otros tipos de controles en institutos certificadores, por ejemplo, pruebas de vibración que simulan varios años de uso en carretera. Igualmente realizamos ensayos internos de tracción y presión para comprobar, entre otros, la resistencia de los productos de sujeción de carga.

Consulte más detalles acerca de estos controles en nuestro sitio web: www.systemedstrom.com.

Cestas para tablero

Profundo	Ancho	Altura	Kg	Código
82	200	80	0,5	4360
82	285	102	0,8	4362
122	455	122	1,5	4364
153	179	575	3,0	4370

Una serie de cestas que resuelven (casi) todos los problemas de almacenamiento.

Gancho universal/ Perchas

Profundo	Ancho	Altura	Kg	Código
31	295	40	0,3	2706
31	465	40	0,5	2708
85	80	100	0,2	4356
61	83	55	0,1	4357

Soporte de manguera/cable

Profundo	Ancho	Altura	Kg	Código
79	267	168	0,5	4077

Soporte de spray, cartuchos, etc.

66	194	123	0,4	4349
----	-----	-----	-----	------

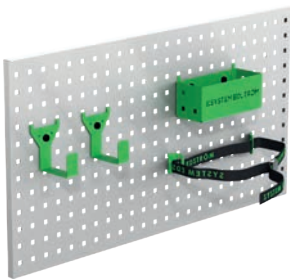
Soporte interno de escalera

Longitud	Kg	Código
2400	5,5	T8900

Guarde la escalera en el techo del interior del vehículo, tire de ella hacia la puerta trasera en una operación simple. El riel de aluminio viene en dos partes con una pieza de unión.



Kit accesorios No. 1

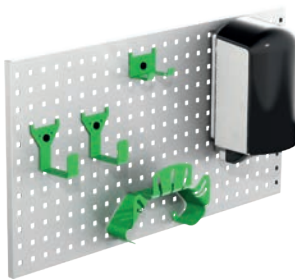


Art Nr

F11001

Tablero no incluido.

Kit accesorios No. 2

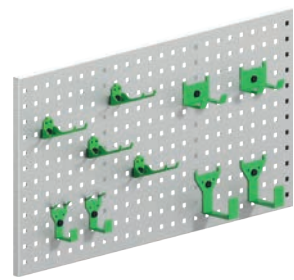


Art Nr

F11002

Tablero no incluido.

Kit accesorios No. 3



Art Nr

F11004

Tablero no incluido.



Hasta 5 años
Garantía



Crash tested



Fabricado en
Suecia

PUJOLAR EQUIPAMENTS

PUJOLAR EQUIPAMENTS
Cami de Fornells, 20 (Nau 3 i 4)
17459 - Campllong - Girona

T. 663 217 083
M. info@pujolarequipaments.cat
W. www.pujolarequipaments.cat