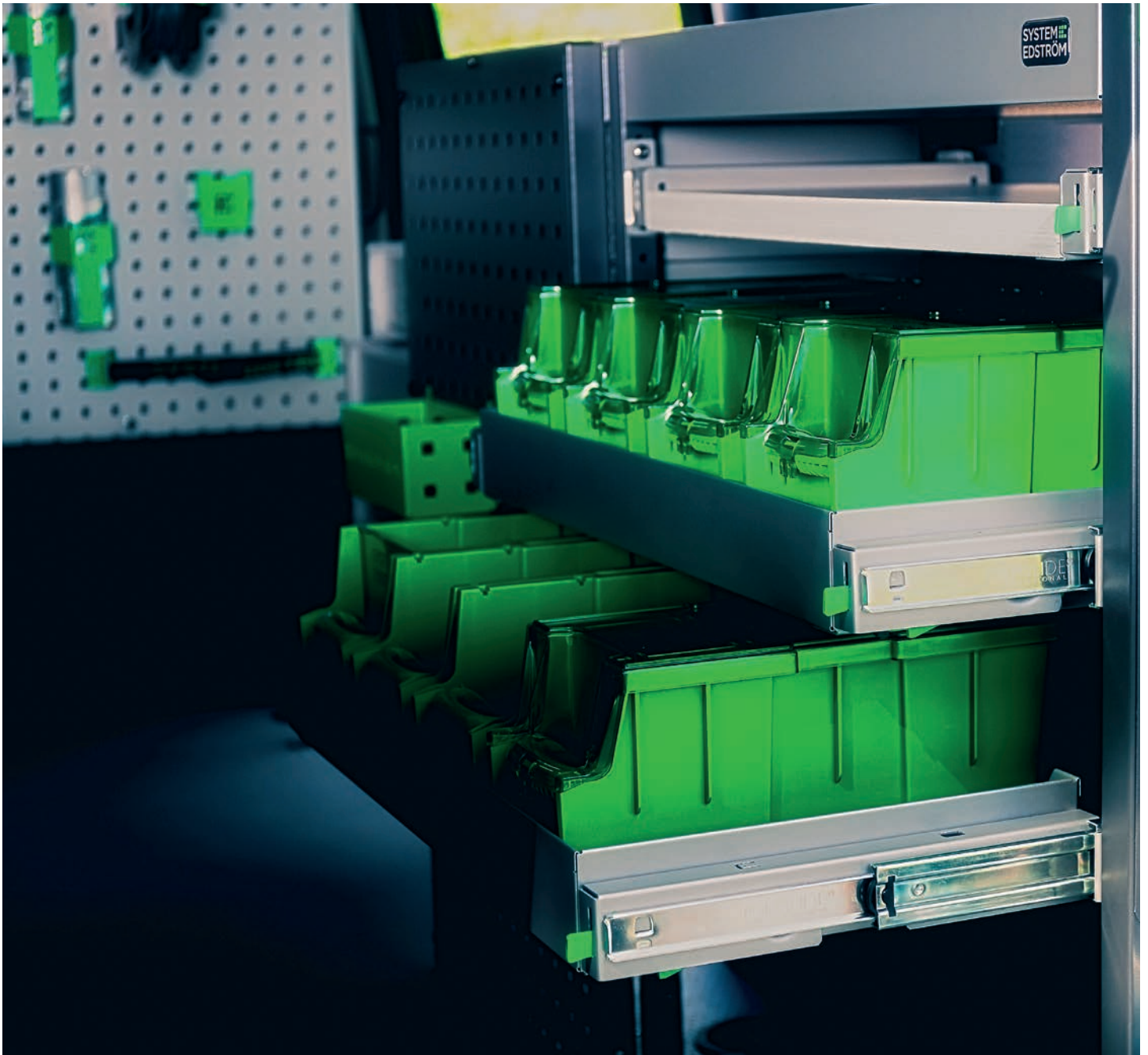


— CREATES MOBILE WORKPLACES —



TOYOTA

ProAce



SYSTEM 
EDSTRÖM

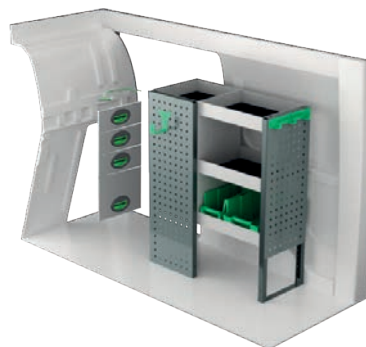
TOYOTA PROACE CITY L1

Para obtener más información sobre precios, instalación y contenido que incluyen nuestras propuestas de equipamiento, escanee el código de la primera página.

En furgonetas eléctricas e híbridas recomendamos el montaje por un instalador experimentado. Se deben tener en cuenta las baterías y el cableado para los aproximadamente 400 voltios que hay en el vehículo. El montaje añadido de un suelo puede aumentar el coste.



Art.No	LxPxH	Kg
F43100	1239x300x890 mm	22



Art.No	LxPxH	Kg
F43101	724x300x890 mm	30



Art.No	LxPxH	Kg
F43102	1285x300x890 mm	47



Art.No	LxPxH	Kg
F43103	848x300x890 mm	21



Art.No	LxPxH	Kg
F43104	1239x300x890 mm	40



Art.No	LxPxH	Kg
F43105	939x300x890 mm	41



Art.No	Altura	Kg
F43110	190	73



Art.No	Altura	Kg
F43112	250	76



Art.No	Altura	Kg
F43111	360	95

TOYOTA PROACE CITY L2

Para obtener más información sobre precios, instalación y contenido que incluyen nuestras propuestas de equipamiento, escanee el código de la primera página.

En furgonetas eléctricas e híbridas recomendamos el montaje por un instalador experimentado. Se deben tener en cuenta las baterías y el cableado para los aproximadamente 400 voltios que hay en el vehículo. El montaje añadido de un suelo puede aumentar el coste.



Art.No	LxPxH	Kg
F43120	1662x300x890 mm	25



Art.No	LxPxH	Kg
F43121	1138x300x890 mm	47



Art.No	LxPxH	Kg
F43122	1619x300x890 mm	51



Art.No	LxPxH	Kg
F43123	1138x300x1000 mm	47



Art.No	LxPxH	Kg
F43124	1662x300x890 mm	50



Art.No	LxPxH	Kg
F43125	1107x300x890 mm	59



Art.No	Altura	Kg
F43130	190	83



Art.No	Altura	Kg
F43132	250	86



Art.No	Altura	Kg
F43131	360	107

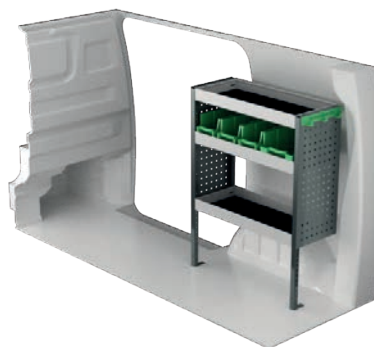
TOYOTA PROACE COMPACT

Para obtener más información sobre precios, instalación y contenido que incluyen nuestras propuestas de equipamiento, escanee el código de la primera página.

En furgonetas eléctricas e híbridas recomendamos el montaje por un instalador experimentado. Se deben tener en cuenta las baterías y el cableado para los aproximadamente 400 voltios que hay en el vehículo. El montaje añadido de un suelo puede aumentar el coste.



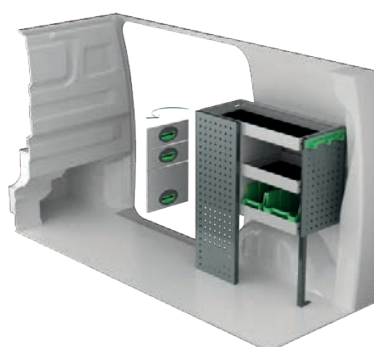
Art.No	LxPxH	Kg
F42100	1452x300x1000 mm	27



Art.No	LxPxH	Kg
F42101	758x300x1000 mm	17



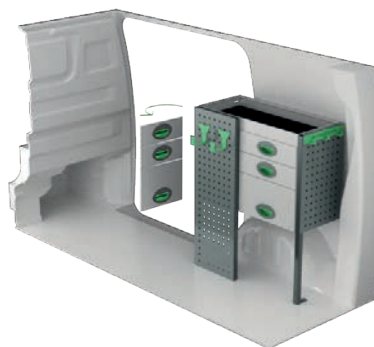
Art.No	LxPxH	Kg
F42102	1452x300x890 mm	37



Art.No	LxPxH	Kg
F42103	726x300x890 mm	26



Art.No	LxPxH	Kg
F42104	1452x300x1000 mm	44



Art.No	LxPxH	Kg
F42105	726x300x890 mm	35



Art.No	Altura	Kg
F42110	190	89



Art.No	Altura	Kg
F42111	250	92

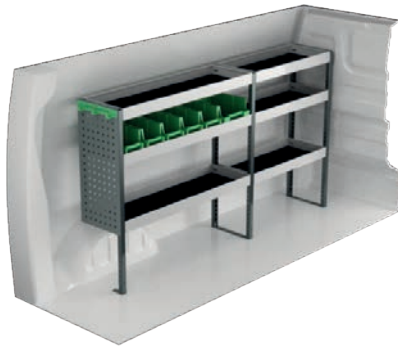


Art.No	Altura	Kg
F42112	360	114

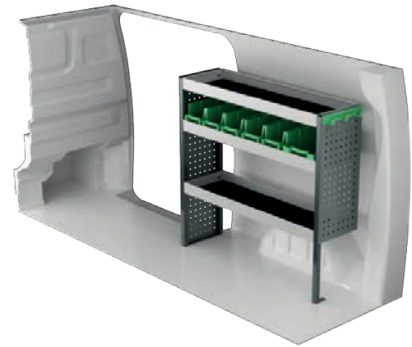
TOYOTA PROACE MEDIUM

Para obtener más información sobre precios, instalación y contenido que incluyen nuestras propuestas de equipamiento, escanee el código de la primera página.

En furgonetas eléctricas e híbridas recomendamos el montaje por un instalador experimentado. Se deben tener en cuenta las baterías y el cableado para los aproximadamente 400 voltios que hay en el vehículo. El montaje añadido de un suelo puede aumentar el coste.



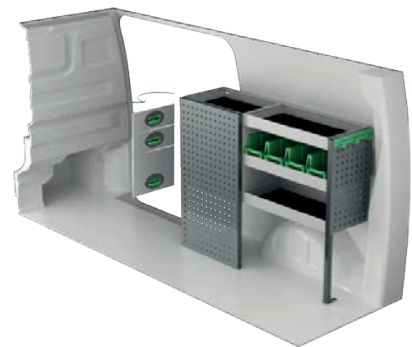
Art.No	LxPxH	Kg
F42120	1785x300x1000 mm	31



Art.No	LxPxH	Kg
F42121	1061x300x1000 mm	23



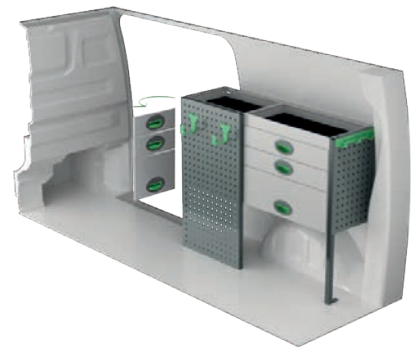
Art.No	LxPxH	Kg
F42122	1785x300x890 mm	42



Art.No	LxPxH	Kg
F42123	1107x300x890 mm	35



Art.No	LxPxH	Kg
F42124	1785x300x1000 mm	51



Art.No	LxPxH	Kg
F42125	1107x300x890 mm	46



Art.No	Altura	Kg
F42130	190	94



Art.No	Altura	Kg
F42131	250	101



Art.No	Altura	Kg
F42132	360	140

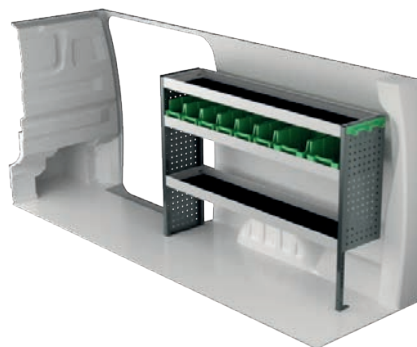
TOYOTA PROACE LONG

Para obtener más información sobre precios, instalación y contenido que incluyen nuestras propuestas de equipamiento, escanee el código de la primera página.

En furgonetas eléctricas e híbridas recomendamos el montaje por un instalador experimentado. Se deben tener en cuenta las baterías y el cableado para los aproximadamente 400 voltios que hay en el vehículo. El montaje añadido de un suelo puede aumentar el coste.



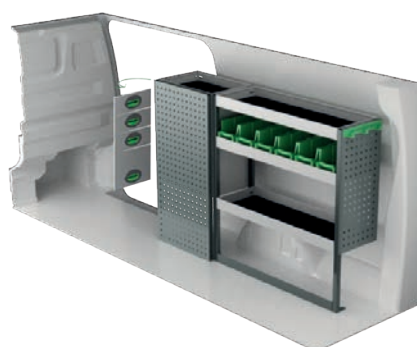
Art.No	LxPxH	Kg
F42140	2054x300x1000 mm	34



Art.No	LxPxH	Kg
F42141	1453x300x1000 mm	28



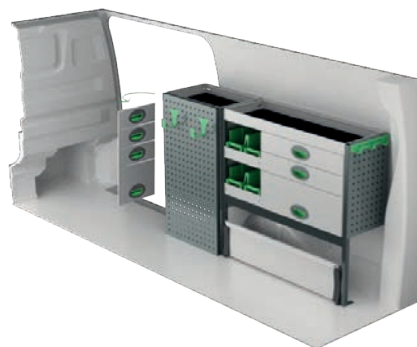
Art.No	LxPxH	Kg
F42142	2054x300x890 mm	46



Art.No	LxPxH	Kg
F42143	1440x300x1000 mm	49



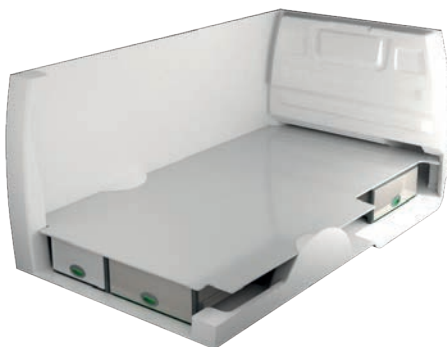
Art.No	LxPxH	Kg
F42144	2054x300x1000 mm	54



Art.No	LxPxH	Kg
F42145	1440x300x890 mm	61



Art.No	Altura	Kg
F42150	190	98



Art.No	Altura	Kg
F42151	250	103



Art.No	Altura	Kg
F42152	360	142

INFORMACIÓN



NOTA

Los kits incluyen lo que se ve en el diseño así como las piezas de instalación, tapetes de goma para todos los estantes y espuma en los cajones.

Para asegurar la calidad en la gestión y mantener una alta precisión en las entregas System Edström Bilinredningar AB está certificado según SS-EN ISO 9001:2015

Todo el material utilizado en System Edström se puede reciclar al 100%. También estamos certificados según SS-EN ISO 14001:2015.



RECUERDE

Ahora que ha elegido System Edström para el equipamiento de su vehículo, ha dado el primer y más importante paso para que su taller móvil sea seguro y funcional. De aquí en adelante, depende de usted lo seguro y funcional que sea su lugar de trabajo.

Usted, como conductor y, para evitar que usted u otra persona se lesione, tiene la responsabilidad de llevar su carga correctamente asegurada. También es su responsabilidad asegurarse de que el interior está montado de la manera más segura posible sea cual sea su elección de taller, incluso si son profesionales con conocimiento y larga experiencia.



SEGURIDAD

Realizamos de forma continuada pruebas de colisión de nuestro equipamiento interior en el RISE (Research Institute of Sweden AB). Dichas pruebas de colisión se efectúan conforme a la norma INRS NS 286 sobre equipamiento interior de vehículos.

Se llevan a cabo también otros tipos de controles en institutos certificadores, por ejemplo, pruebas de vibración que simulan varios años de uso en carretera. Igualmente realizamos ensayos internos de tracción y presión para comprobar, entre otros, la resistencia de los productos de sujeción de carga.

Consulte más detalles acerca de estos controles en nuestro sitio web: www.systemedstrom.com.

Cestas para tablero

Profundo	Ancho	Altura	Kg	Código
82	200	80	0,5	4360
82	285	102	0,8	4362
122	455	122	1,5	4364
153	179	575	3,0	4370

Una serie de cestas que resuelven (casi) todos los problemas de almacenamiento.

Gancho universal/ Perchas

Profundo	Ancho	Altura	Kg	Código
31	295	40	0,3	2706
31	465	40	0,5	2708
85	80	100	0,2	4356
61	83	55	0,1	4357

Soporte de manguera/cable

Profundo	Ancho	Altura	Kg	Código
79	267	168	0,5	4077

Soporte de spray, cartuchos, etc.

66	194	123	0,4	4349
----	-----	-----	-----	------

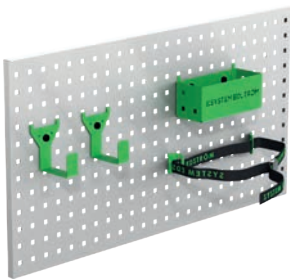
Soporte interno de escalera

Longitud	Kg	Código
2400	5,5	T8900

Guarde la escalera en el techo del interior del vehículo, tire de ella hacia la puerta trasera en una operación simple. El riel de aluminio viene en dos partes con una pieza de unión.



Kit accesorios No. 1

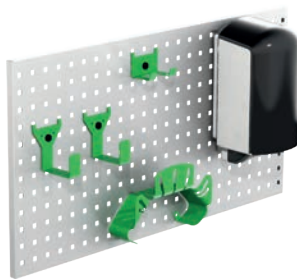


Art Nr

F11001

Tablero no incluido.

Kit accesorios No. 2

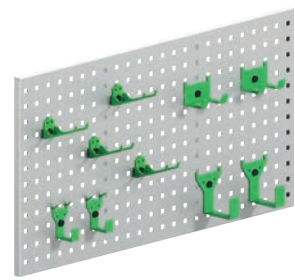


Art Nr

F11002

Tablero no incluido.

Kit accesorios No. 3



Art Nr

F11004

Tablero no incluido.



Hasta 5 años
Garantía



Crash tested



Fabricado en
Suecia

PUJOLAR EQUIPAMENTS

PUJOLAR EQUIPAMENTS
Camí de Fornells, 20 (Nau 3 i 4)
17459 - Campllong - Girona

T. 663 217 083
M. info@pujolarequipaments.cat
W. www.pujolarequipaments.cat